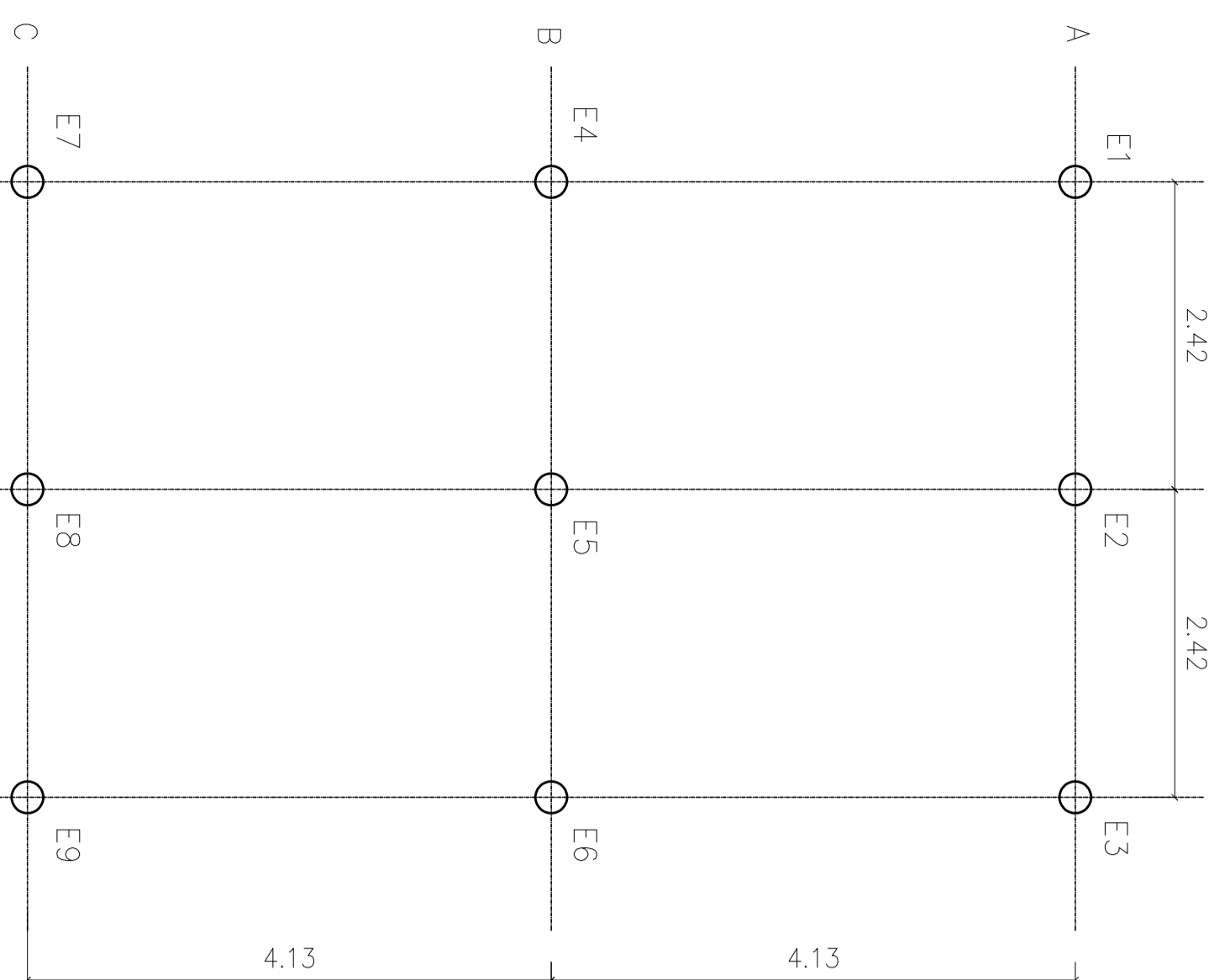
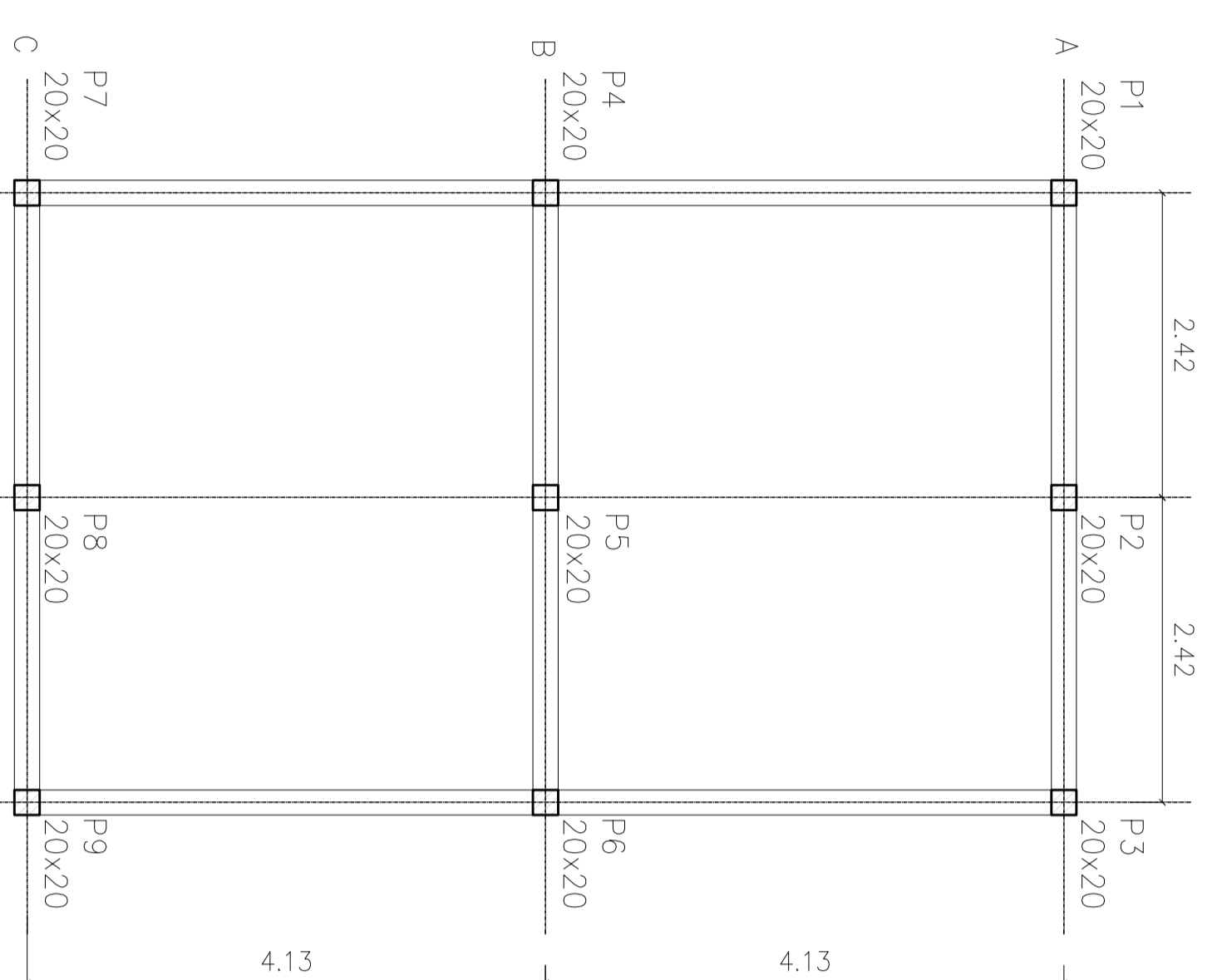


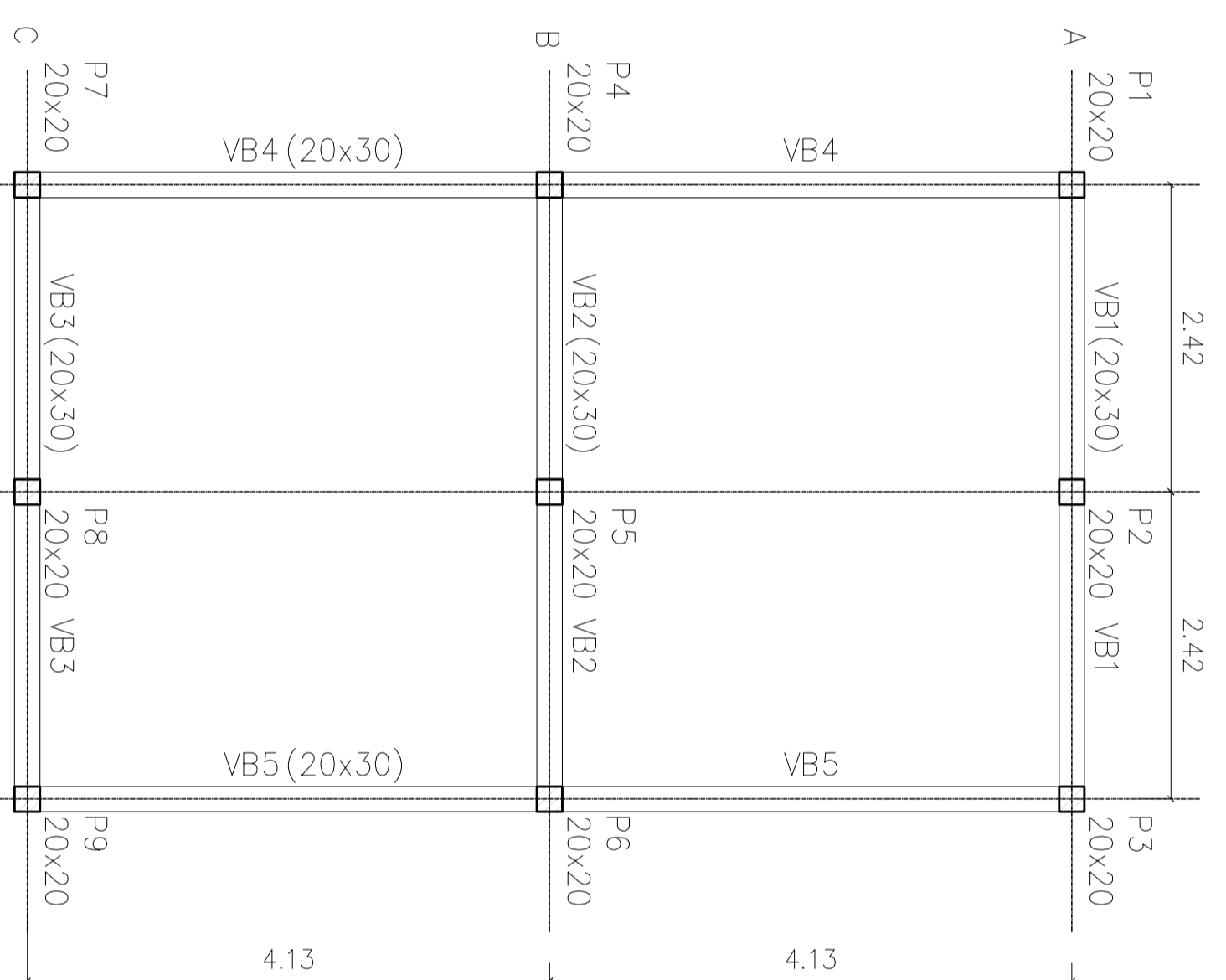
LAVANDERIA



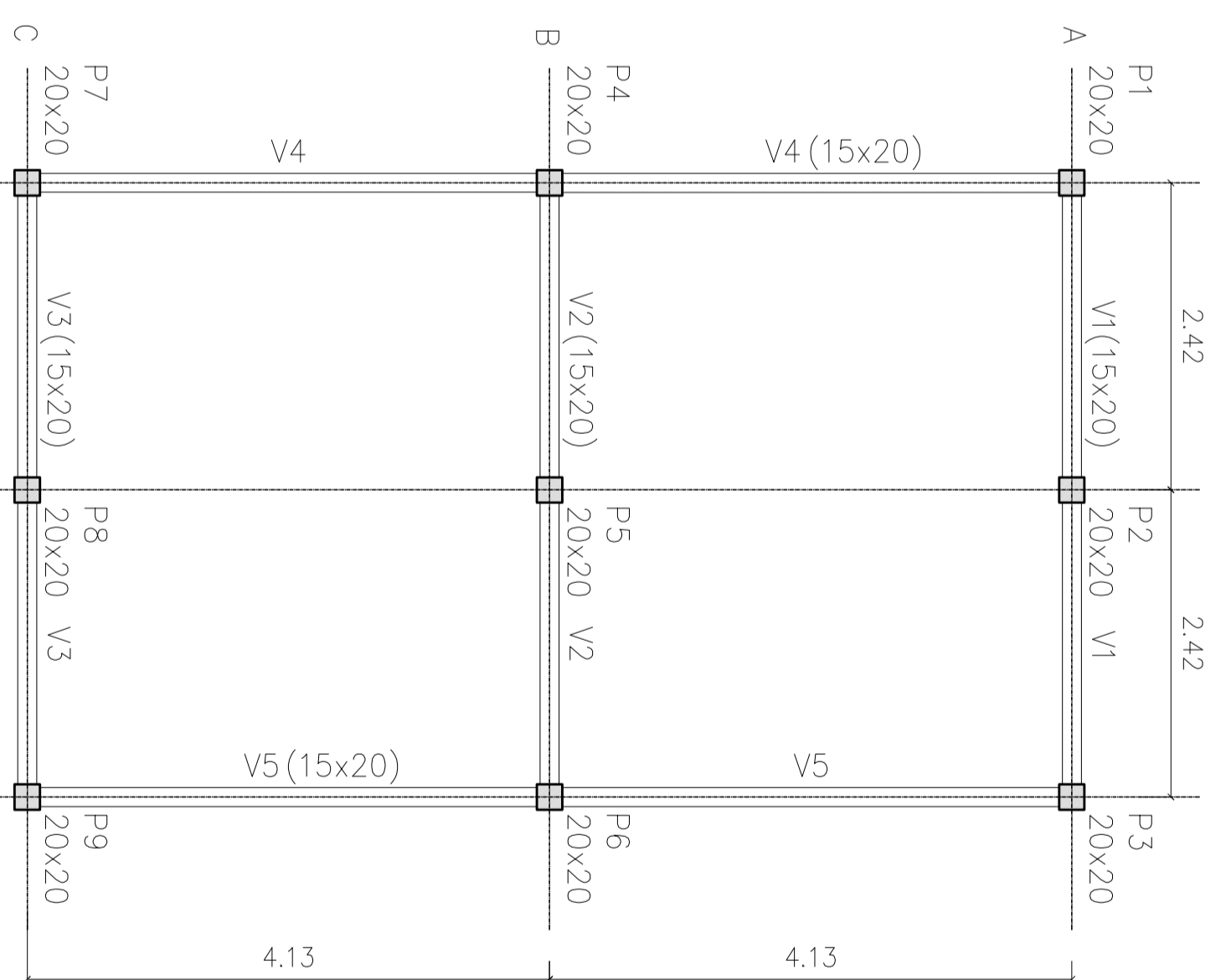
PLANTA DE LOCAÇÃO DAS ESTACAS (NÍVEL 100,00) escala 1:50



PLANTA DE LOCAÇÃO DOS PILARES (NÍVEL 100,00) escala 1:50



FORMA DAS VIGAS BALDRAMES escala 1:50



FORMA DO PAVIMENTO TÉRREO escala 1:50

Table with columns: ELEMENTO, QTD, UNID., C. TOTAL, VOLUME. Rows include FUNDAMENTO, VIGAS, BALDRAMES, and PAVIMENTO.

Table with columns: ELEMENTO, QTD, UNID., C. TOTAL, VOLUME. Rows include FUNDAMENTO, VIGAS, BALDRAMES, and PAVIMENTO.

Volume de concreto (C25) = 1,98 m³

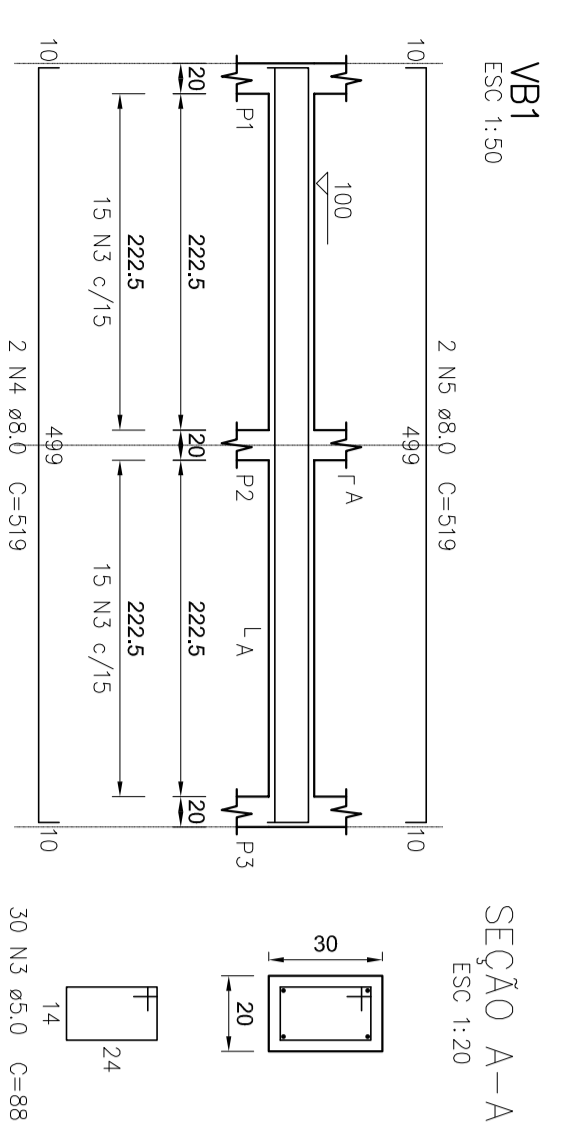
Formas de madeira = 18,60 m²

Table with columns: ELEMENTO, QTD, UNID., C. TOTAL, VOLUME. Rows include FUNDAMENTO, VIGAS, BALDRAMES, and PAVIMENTO.

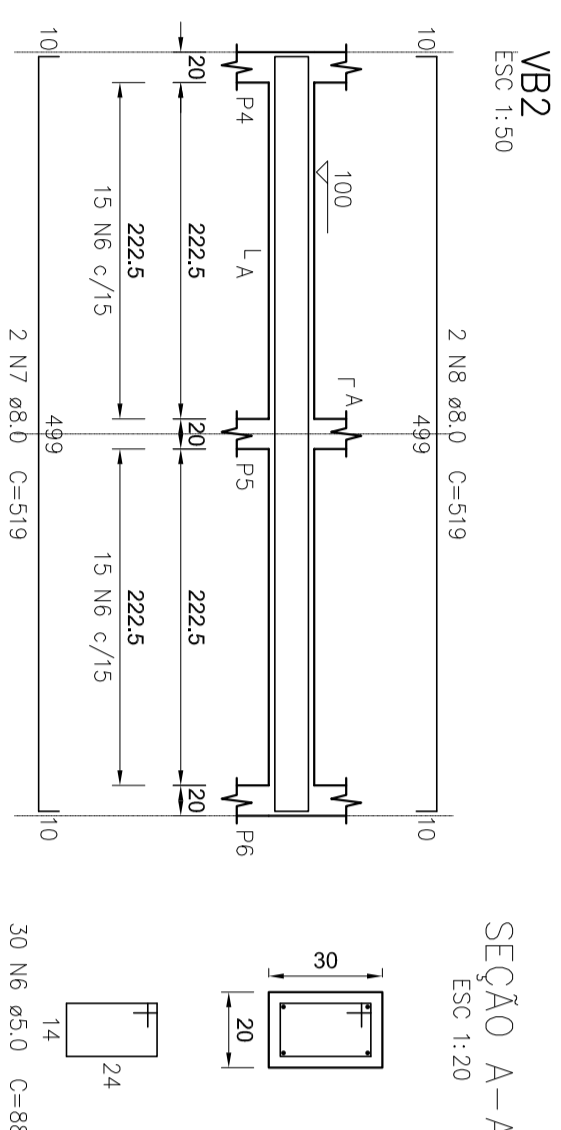
Volume de concreto (C25) = 1,98 m³

Formas de madeira = 18,60 m²

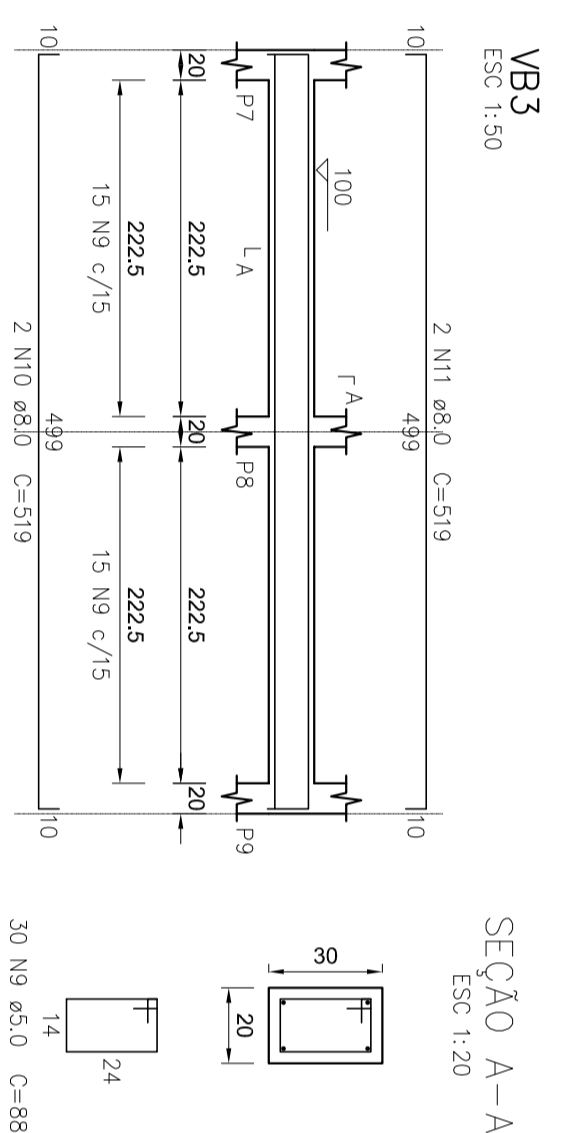
VIGAS BALDRAMES



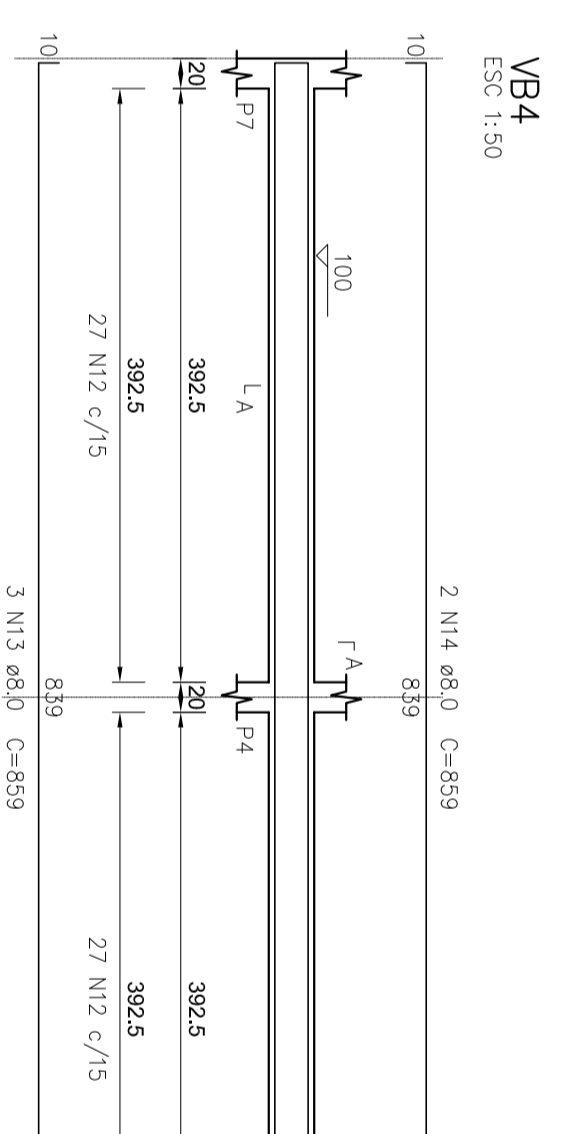
SEÇÃO A-A ESC: 1:20



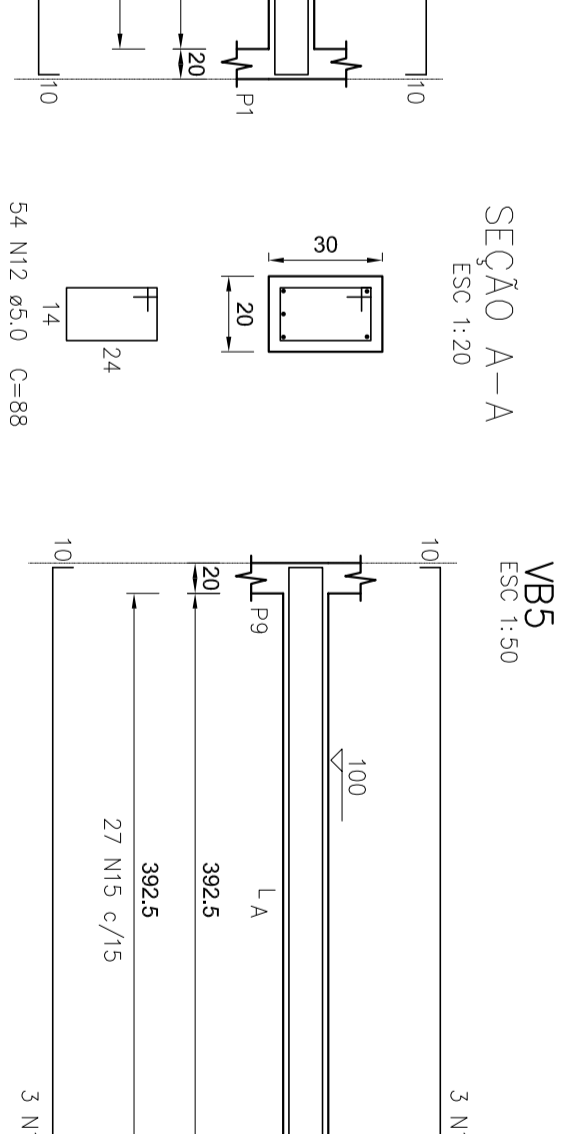
SEÇÃO A-A ESC: 1:20



SEÇÃO A-A ESC: 1:20

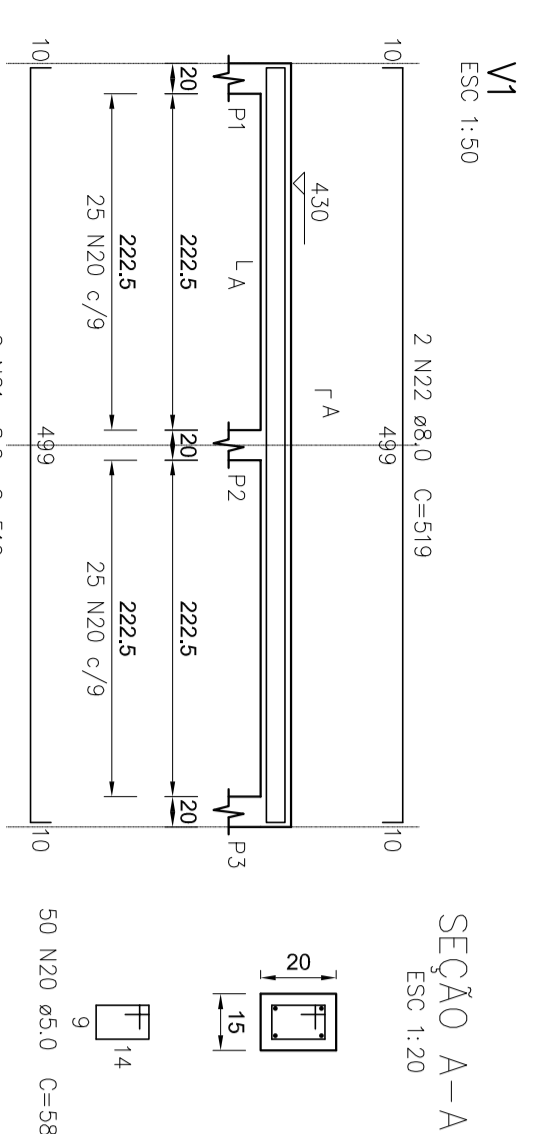


SEÇÃO A-A ESC: 1:20

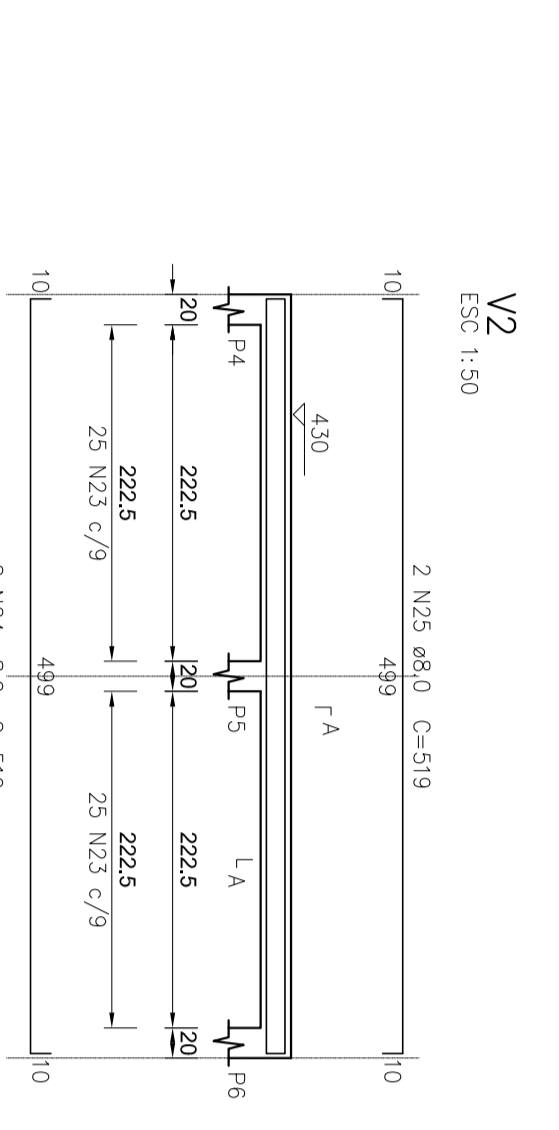


SEÇÃO A-A ESC: 1:20

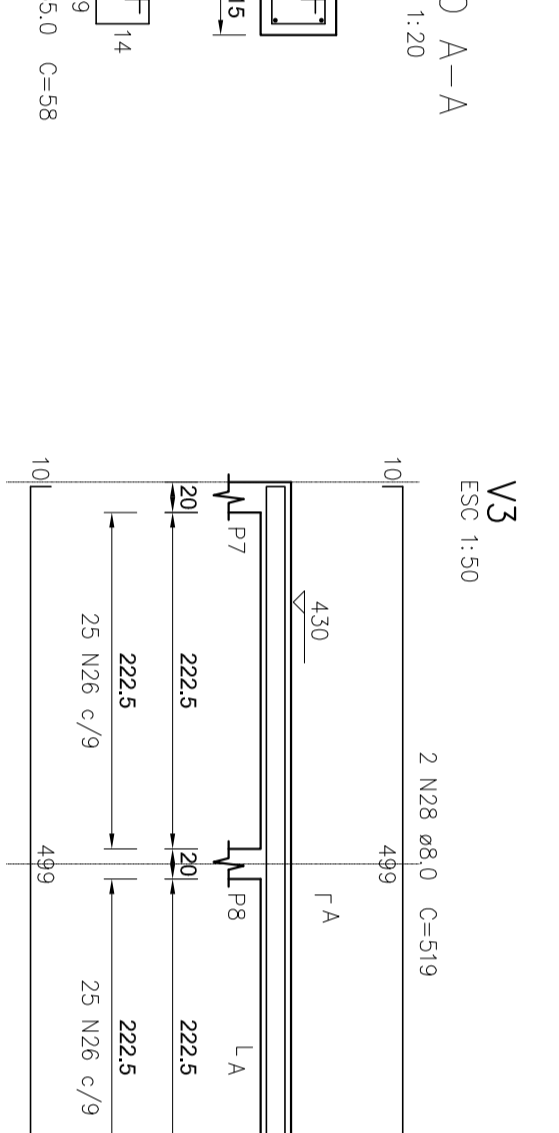
VIGAS DO PAVIMENTO TÉRREO



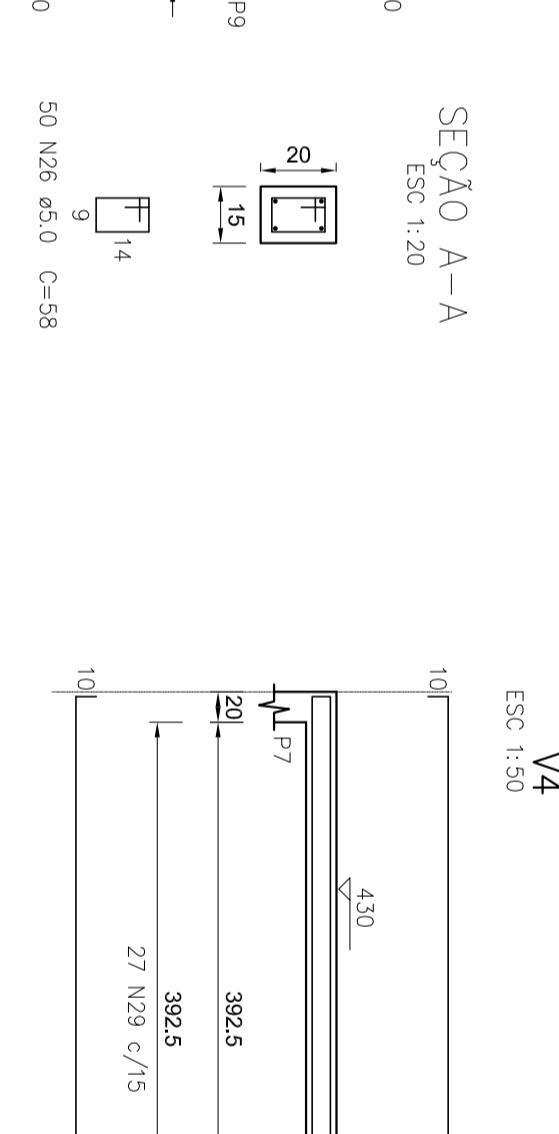
SEÇÃO A-A ESC: 1:20



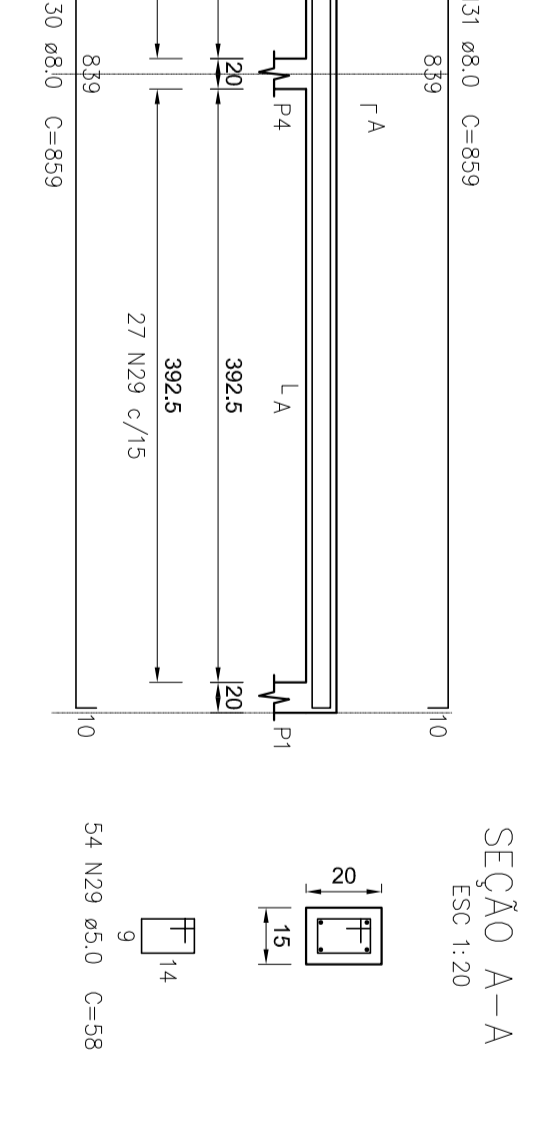
SEÇÃO A-A ESC: 1:20



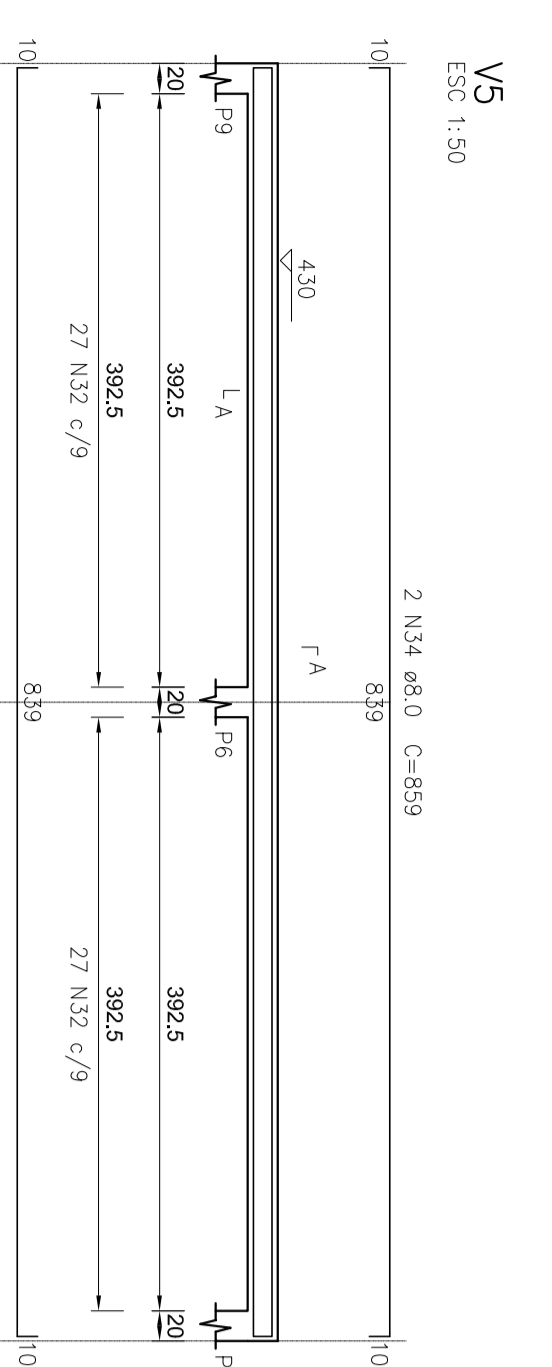
SEÇÃO A-A ESC: 1:20



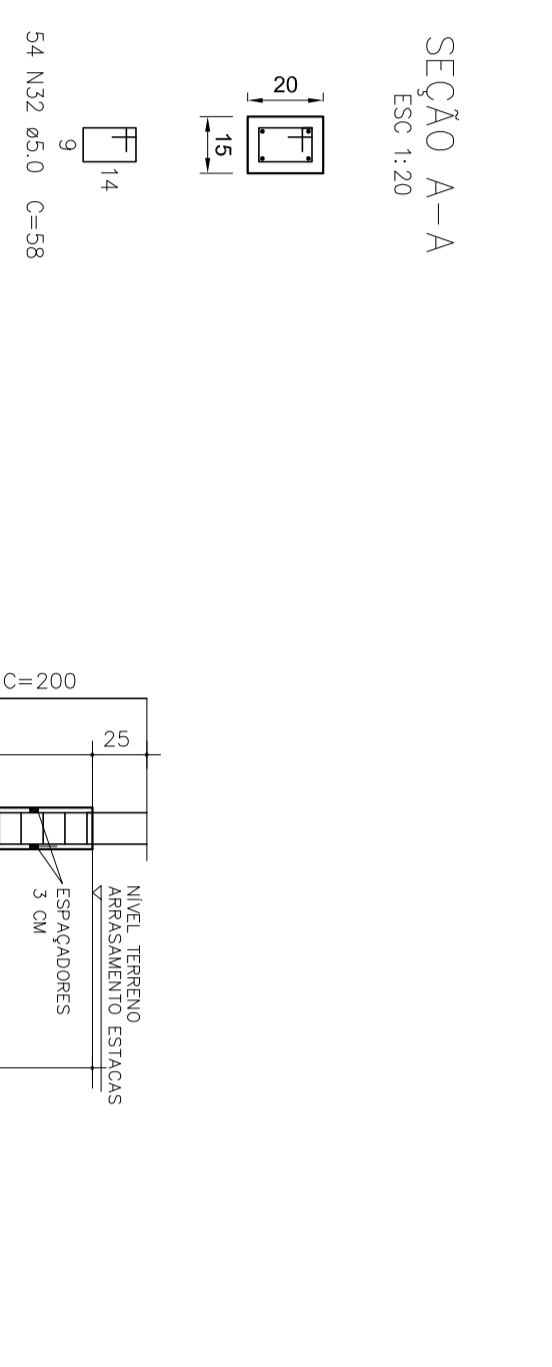
SEÇÃO A-A ESC: 1:20



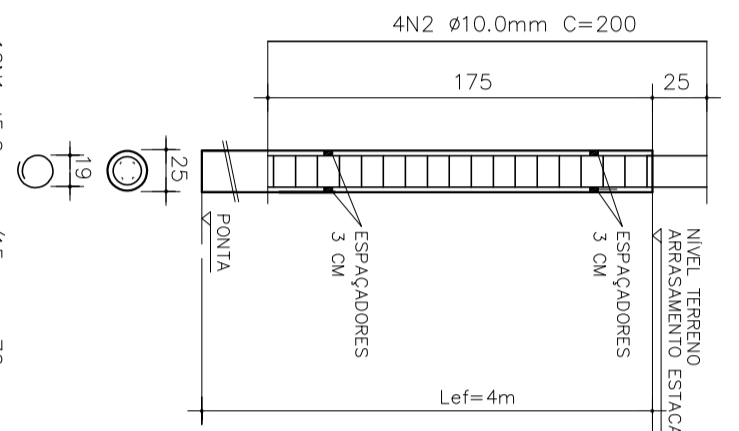
SEÇÃO A-A ESC: 1:20



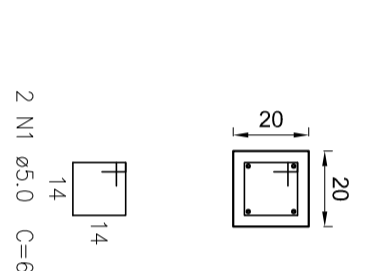
SEÇÃO A-A ESC: 1:20



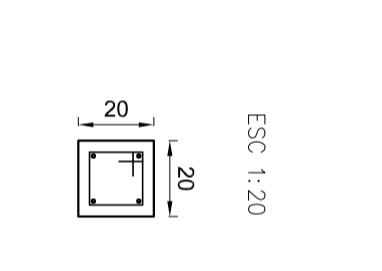
SEÇÃO A-A ESC: 1:20



Corte das Estacas escala 1:50



P1=P2=P3=P4=P5=P6=P7=P8=P9



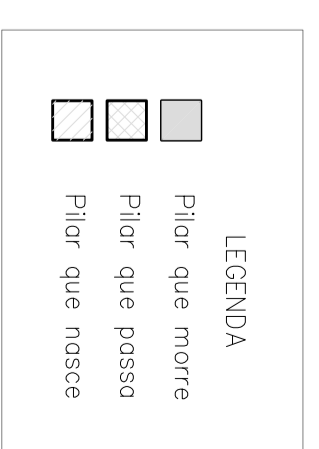
P1=P2=P3=P4=P5=P6=P7=P8=P9

NOTAS ESPECIAIS

- 01. EM CASO DE DÚVIDA CONSULTAR O PROJETISTA.
02. FUNDAMENTO DE ALTERNATIVA...
03. NÃO TORNAR VIGAS DO PAVIMENTO...
04. NÃO TORNAR VIGAS DO PAVIMENTO...
05. NÃO TORNAR VIGAS DO PAVIMENTO...
06. OBRIGATORIO APROFUNDAR E AUMENTAR A SECCAO DAS ESTACAS...
07. SE O PROJETO FOR EXECUTADO COM OBRAS...
08. AS FUNDAS DE ESTACA DEVEM SER ANCLADAS NA LAJE...
09. EXECUTAR OBRAS DE CONCRETO...
10. NA EXECUÇÃO DE FUNDAMENTOS...
11. NÃO INTERROMPER O CONCRETAMENTO...
12. NÃO PERMITIR O CONCRETO...
13. OBRIGATORIO APROFUNDAR E AUMENTAR A SECCAO DAS ESTACAS...
14. SE O PROJETO FOR EXECUTADO COM OBRAS...
15. OBRIGATORIO APROFUNDAR E AUMENTAR A SECCAO DAS ESTACAS...
16. OBRIGATORIO APROFUNDAR E AUMENTAR A SECCAO DAS ESTACAS...
17. OBRIGATORIO APROFUNDAR E AUMENTAR A SECCAO DAS ESTACAS...
18. OBRIGATORIO APROFUNDAR E AUMENTAR A SECCAO DAS ESTACAS...
19. OBRIGATORIO APROFUNDAR E AUMENTAR A SECCAO DAS ESTACAS...
20. OBRIGATORIO APROFUNDAR E AUMENTAR A SECCAO DAS ESTACAS...

NOTAS ESPECIAIS

- 01. EM CASO DE DÚVIDA CONSULTAR O PROJETISTA.
02. FUNDAMENTO DE ALTERNATIVA...
03. NÃO TORNAR VIGAS DO PAVIMENTO...
04. NÃO TORNAR VIGAS DO PAVIMENTO...
05. NÃO TORNAR VIGAS DO PAVIMENTO...
06. OBRIGATORIO APROFUNDAR E AUMENTAR A SECCAO DAS ESTACAS...
07. SE O PROJETO FOR EXECUTADO COM OBRAS...
08. AS FUNDAS DE ESTACA DEVEM SER ANCLADAS NA LAJE...
09. EXECUTAR OBRAS DE CONCRETO...
10. NA EXECUÇÃO DE FUNDAMENTOS...
11. NÃO INTERROMPER O CONCRETAMENTO...
12. NÃO PERMITIR O CONCRETO...
13. OBRIGATORIO APROFUNDAR E AUMENTAR A SECCAO DAS ESTACAS...
14. SE O PROJETO FOR EXECUTADO COM OBRAS...
15. OBRIGATORIO APROFUNDAR E AUMENTAR A SECCAO DAS ESTACAS...
16. OBRIGATORIO APROFUNDAR E AUMENTAR A SECCAO DAS ESTACAS...
17. OBRIGATORIO APROFUNDAR E AUMENTAR A SECCAO DAS ESTACAS...
18. OBRIGATORIO APROFUNDAR E AUMENTAR A SECCAO DAS ESTACAS...
19. OBRIGATORIO APROFUNDAR E AUMENTAR A SECCAO DAS ESTACAS...
20. OBRIGATORIO APROFUNDAR E AUMENTAR A SECCAO DAS ESTACAS...



Project information including: Nome: PREFEITURA MUNICIPAL DE CABRALIA PALMEIRA, Rua: RUA MANOEL FERREIRO DO NASCIMENTO, 303, and contact details for ENGENHARIA DE PROJETOS.